



2013 游艇产品目录

香港 - 广州 - 上海 - 大连 - 舟山 - 青岛

裕德科技有限公司
ELETEK TECHNOLOGY LIMITED



裕德科技有限公司

全面为中国及海外客户提供服务

E.T.L

公司 简介

裕德科技有限公司是一所专业海事电子专门服务商, 提供专业服务及销售各类海事电子产品, 技术咨询, 系统设计, 安装调试, 维修保养。产品包括卫星通讯系统, 无线电通讯系统, 辅助导航系统, 船内通讯系统, 发电机组控制、保护及警报系统、自动机舱监控系统、综合桥楼系统、娱乐、公共天线及广播设备、计算器软硬件及网络。

裕德科技有限公司拥有一支丰富经验的销售队伍, 以专业的知识, 提供最佳的设计配套, 按个别要求, 为客户选择一套实用而完整设计的系统。熟练的专业工程队伍分布于香港、广州、上海、青岛、大连及舟山提供快捷及可靠的售后服务。公司更广设全球服务网络包括世界各国大港口, 全面务求使客户得到最大的经济效益。

代理各国名牌海事电子产品, 种类包括:

- 无线电通讯
- 机舱自动化控制警报系统
- 导航
- 卫星通讯
- 内部通讯
- 救难
- 综合娱乐
- 气像
- 捕鱼辅助设备
- 其它

代理知名品牌



Astel Marine

Astel d.o.o. 成立于1991年，十几年来一直是欧洲领先的视频监控设备制造商。其下的安全电子设备都具有一定安全性和可靠性。而ASTEL MARINE的海洋品牌名称是在2004年推出，并很快已成为在海洋产业中的领先品牌之一。



无线游艇驾驶系统

游艇远程控制系统，是游艇发动机，船首推进器和锚机控制。有了系统，就能轻松远程控制船只，而且拥有防水坚固的外壳。非常适用于驾驶船只。



CP3

CP3是控制游艇的发动机和锚机。



CP4

CP4是控制游艇的发动机，船首推进器和锚机。

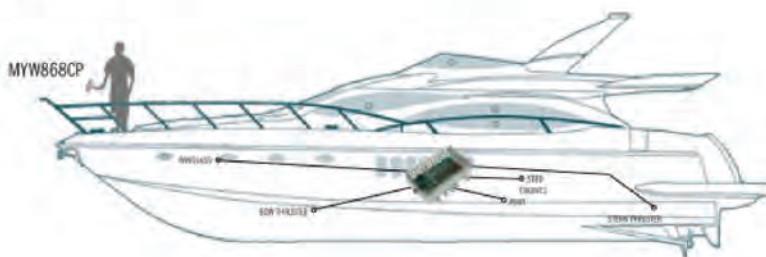


CP5

CP5是控制游艇的发动机，船首推进器，船尾推进器和锚机。

CP系列接收器

供电: 12-24VDC
消耗: max. 300mA DC
操作温度: 0°C至+50°C
外壳: APS, IP65保护
尺寸: 200X120X55mm
重量: 0.5kg



此接收器是为控制发动机，推进器和锚机而特别设计。它以RF微处理器为基础，是非常可靠的无线游艇控制系统。

遊艇水底LED



EQUATOR

EQUATOR 系列是超薄LED水底灯，内置驱动器。其主要特点是，它可以安装在船尾和两侧水线以下的船体。厚度仅为9 mm。通过船体的孔直径是8 mm。EQUATOR系列最新的多颜色版本可以改变照明手动或自动通过完整的彩虹光谱的颜色。内置的微处理器最先进的电子设计与实现完整的组灯，调光网络连接和简单的控制。



CONVEX

CONVEX系列是专为标准的游艇尾部船体表面安装。它的设计是在水线下只用几个螺丝和不作出任何更大的孔的情况下能安装在船体上。



CONUS

CONUS系列坡截头圆锥体设计，使用高功率LED灯，可安装在水位线下游艇尾部的船体。



PLAQUE

PLAQUE系列是专为嵌入式安装，其重点是它用高品质的材料以保证非常可靠的安装和操作。

所有的系列提供了白，蓝，绿，三色或RGB颜色的版本。 CONUS, CONVEX和PLAQUE系列提供6或18个高功率LED和电源供应器。 EQUATOR系列提供6，12或36个高功率LED。

Control 4

Control 4 是一套功能强大且合乎经济效益，容易使用的家庭控制系统。Control4 管理值得信赖，能与他们家中的各种电器用品及科技整合得很完美。这套解决方案把完整的自动控制，带入了奢华的游艇及小型游船的市场。



完整的游艇自动控制



这套系统提供有效的能源管理系统，提升了安全及舒适度，把游艇生活的奢华发挥到极致。例如：

- 在抵达前不久时，远端地控制灯光及暖器或冷气，确保船上的一切都如预期一般，同时也减少能源消耗。
- 自动开启船艘外部的夜航灯让工作人员能安全地走动。
- 调整温度感应器以确保客舱内的舒适恒温。
- 透视电视或触控荧幕他哦共航行数据及定位系统，让主人及船上的客人了解船艘目前位置及预计抵达时间。
- 依据系统感应到的灯光亮度或是一天当中的时间自行启动灯光开启、关闭或调整亮度。
- 依照日落或是天空变得多云时，打开或合起百叶窗来达到自然光的最大亮度。



ComNav

自1982年以来，ComNav Marine是北美首屈一指的自动驾驶仪的公司。为商业，娱乐和政府各市场上提供先进的海上导航解决方案。

ComNav的Autopilot为高达1000英尺长的渔船，拖船，油轮，渡轮，军舰，大型游艇，政府车队和货船，游艇，机动船和帆船提供各类产品选择。



自动驾驶仪 AUTOPILOT

ComNav P系列是最佳的自动驾驶仪。能正确显示船的方位，GPS追踪，海洋状况，而且简单易用。无论您在陌生的海域里，还是要出海休闲，都可利用Comnav最新导航技术，所有游艇，渔船及商船，都能使用其导航设备。

中小型船适用



1420



1440



1460



Commander P2VS



1500



Commander P2

中型至大型船适用



Admiral P3



2001



Commander P2

视像监测

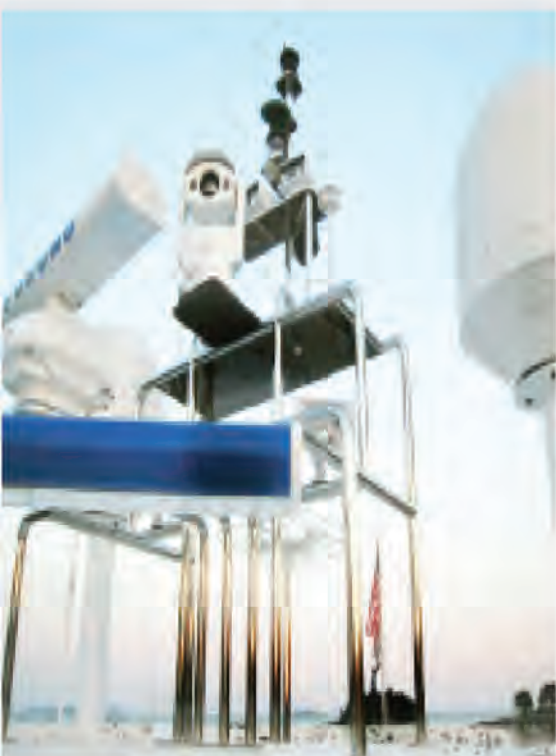
V2 / V5



V2 和 V5 都是船用夜视摄像机，能在完全黑暗的图像，薄雾，烟雾或光线较暗的环境下操作，拥有清晰的热像图像（320 x 240像素）。

FLIR

FLIR 系统公司是全世界红外线摄影机、夜视系统、热像系统的领导品牌，在六十多个国家工商业和政府各种活动中扮演枢纽角色。FLIR公司是商用红外线摄影机产业的先驱，三十多年来，旗下的热像与夜视设备应用于科学、工业、执法、军事等领域，从预知保养、状态监控、非破坏性检验、研发、医学、温度量测、热能测试，至执法、监视、安全与制程控制等范畴，提供初学至专业等不同层级的红外线摄影机。



红外线热像仪

HM SERIES



HM系列便携式红外热像仪耐冲击性好。其能够在漆黑的夜晚生成鲜明的图像。利用HM系列，任何船上的船长将能在夜间清晰观测。

Navigator™ II



Navigator II采用了热成像技术，不像其它夜视系统需要微光才能成像那样，这种热像仪根本不需要可见光。用户可以在Navigator II的三种不同型号中加以选择，分别为固定安装型、方位转动型和方位/俯仰二维转动型。

M SERIES



功能强大、灵活性好、坚固耐用，曾获奖的M系列海事红外夜视热像仪是FLIR旗下的高端系列产品。M系列红外热像仪采用以太网连接，安装控制简单，能够方便地与其它船上电子设备连接。

Voyager II



Voyager II / Voyager III是唯一具有连续红外变焦功能的商用海事红外夜视热像仪，较之于同行业其它产品，提供的图像质量最佳，同时其采用的红外镜头也是市场上探测距离最远的镜头，因此Voyager II / Voyager III是可靠的反海盗系统，是全球快艇、警用船和货轮的理想之选。

红外夜视热像效果



Furuno

古野是一家全系列船用电子产品制造商，在世界各地超过83个国家拥有营运基地。公司拥有良好的品牌，在船用电子产业中取得稳固地位，占有大约40%的全球船用雷达市场份额。



GPS

GP-33

FURUNO GP33 GPS 导航仪结构紧凑，功能与性能强大，是各类船只的绝佳之选。借助采用集成 WAAS 技术的高灵敏 12 频道 GPS 接收器，该高级单元能够提供准确可靠的定位



鱼探仪

FCV-627

具有可设置报警功能（可按深度、鱼类回波等条件设置）



卫星罗经

SC-30

SC-30 卫星罗经为雷达、标绘仪、自动舵、鱼探仪、声纳等导航设备提供高精度船位信息。它可以在任何类型的船只上使用各种应用程序。



雷达

MODEL 1835

此系列新雷达提供了高清晰度目标显示，具有自动增益、海浪和雨雪抑制，可获得无杂波的雷达图象。在不同量程上对非常小的目标具有卓越的侦测特性。它还包含了新的显示模式（例如真视觉模式，全屏模式），这些有助于安全航行。



Fusion

FUSION公司于1998在新西兰成立,业务成功稳步增长,成为世界知名音响品牌公司。FUSION产品设计创新,而且范围什广。已成功由汽车音响产品发展至海洋上。



FUSION 700-series/600-series

FUSION 700- SERIES 众多产品中最为通用,简单易用的。拥有多功能显示器。是一套功能齐全的海洋娱乐系统。只要安装了

FUSION-Link, 就能用iPad和iPhone作无线遥控器轻易地控制700系列娱乐系统。另外,美国Garmin和日本Furuno公司也分别与Fusion公司签订合作,支持FUSION-Link的MFD控制。

主机是世界首创的船用双声道重低音立体声音响系统,使用Fusion专利Alpha搜索技术,用户自动记忆功能,100%全铸铝外壳,散热良好。世界第一个内置iPod/iPhone接口,使你的iPod/iPhone处于360°防水空间内,完全不受恶劣的海洋环境影响,真正整合iPod/iPhone播放与充电,并实现完全的控制功能。



GOST

GOST (Global Ocean Security Technologies) 是一间专为船只提供最先进的无线网络安全监控系统, 卫星跟踪, 音响, 视像监控。为任何规模的船舶提供一站式的產品。GOST的系统可以帮助防止盗窃, 火灾, 烟雾, 舱底水位过高, 电压过低, 而且红外光束传感器和甲板传感器。警报器的声响和闪烁的灯光可以成功赶走入侵者, 以防船只被盗。



船上安全监控系统

GP-INSIGHT-HD 系列

GP-INSIGHT-HD 是集所有功能于一身的无线高清安全监控系统。该系统可以预先设定8个电话号码, 在紧急情况下会自动传递信息提醒, 如舱底水位过高, 电池电压过低, 烟雾过多或被外人入侵船只。可以通过电话或钥匙链式的GMM-KF2无线遥控器来远程控制任何交流或直流供电设备。而且可在上船前几个小时前预先打开空调或启动制冰机。这些继电器也可以用来启动外部警报器, 甚至当检测到入侵时, 启动船只灯光警号。

此系统可以随时随地使用任何一台智能手机来收取剪辑视频来检测船上某一个特定的事件。另外, 用户也可以登录网站查看快照或视频剪辑, 以及观看现场直播。现在的Insight HD系统, 已包括了内置的四频 GPRS/ GSM 模块。

系统组合:



新的GOST幻影是无线网络安全和监控主机, 建于四频GPRS / GSM 模块。



钥匙链式的GMM-KF2
无线遥控器



标准无线门磁



GMM-MS2移动探测器



GMM-IP67-HWS
无线高水位传感器



GMM-SD烟雾探测器



G3G-GSM-WiFi



迷你球型摄像机



高清A / D
视频网开关



12/24 低压传感器

Iris Marine

自2002年起, Iris专注提供海上摄像机解决方案, 结合了行业领先的技术与强大的设计, 令产品非常适合能于海事上。经过十年内的迅速发展, 无论于美国, 欧洲或澳大利亚, 总有一个iris Marine的经销商为你服务。



红外线热像仪



IRIS216

IRIS216是唯一可以能够完全控制镜头的PTZ摄影机, 可360°连续平移。同时能够摄录及析别近几公里的影像。



IRIS316

IRIS316提供业界领先的视频分辨率, 是体积最小而能够平移/倾斜的红外线热像仪镜头。只有直径13厘米x 16厘米高。

红外夜视热像效果



防水



高清



安全



夜视



环境感应

定焦镜头



IRIS035

IRIS035是IR防水镜头中体积最小, 但具备最高规格的设备, 有先进创新的光圈。



IRIS060

IRIS060是最畅销的定焦镜头, 于海上日/夜适用, 亦有先进的光圈。

控制式摄像机



IRIS116

IRIS116是顶尖的低亮度海上安全监测PTZ镜头。既有时尚的防水外壳, 也有令人难以置信的强大的功能, 高解像度的数码镜头, 特别适用于海洋环境。



IRIS117 / IRIS 118

IRIS 117 及 IRIS 118 是最近新加入的新镜头, 拥有连续平移, 变焦摄像机。IRIS 117 拥有高功率白光LED, 而IRIS118 则拥有远距离的红外线LED照明器。

KVH

KVH是一家领先制造商,专门提供高速上网,电视和电话信号接收。通过他们的卫星产品,把讯号于海,陆,空气中传播。KVH亦是首屈一指的制造商,为国防和商业方面提供了稳定及高性能的综合船用导航系统。KVH公司遍布丹麦,挪威和新加坡等地方,业务发展遍及全球。



船载的卫星电视系统

M3



兼容的卫星电视服务: 大多数Ku波段区域服务全球*
天线碟直径: 36厘米
天线罩尺寸: 45厘米x 40厘米
最低: EIRP 50 dBW

M5



兼容的卫星电视服务: 大多数Ku波段区域服务全球*
天线碟直径: 45 厘米
天线罩尺寸: 49厘米x 53厘米
最低: 48 DBW (Ku波段)

HD11



兼容的卫星电视服务: 大多数Ku波段区域服务全球*
天线碟直径: 36厘米
天线罩尺寸: 130.3厘米x 145.5厘米
最低: 42 dBW (Ku-band)
45 dBW (Ka-band)

VAST

V3



V7



VSAT的特点是: 天线小, 设备结构紧凑, 全固体化, 功耗小, 成本低, 环境要求低, 安装方便, 覆盖范围大, 组网灵活且有独立性。这些特点特别适合于许多大型企业或部门的通信要求。

MaxSea

MaxSea是一款可用于航海、钓鱼运动等的导航软件 (Sailing, Cruising, Sport Fishing, Commercial Fishing, or Workboat Operations)。该软件最大优势在于将GIS等高科技与传统航海技术结合。



导航软件系列

MaxSea TimeZero Navigator



MaxSea TimeZero海洋的导航软件可以选择各种各样高解析度的电子海图，覆盖了整个美国海岸，包括阿拉斯加，夏威夷，太平洋群岛和大湖。完全满足所有安全航行的需要，功能更包括：GPS定位，气象预报服务，免费的全球浪潮数据库，航线和航点管理。



MaxSea TimeZero Explorer

可以连接到您的NavNet3D网络，直接从您的电脑来控制NavNet3D中的雷达和海图系统，可即时找寻雷达覆盖，航点及航线。



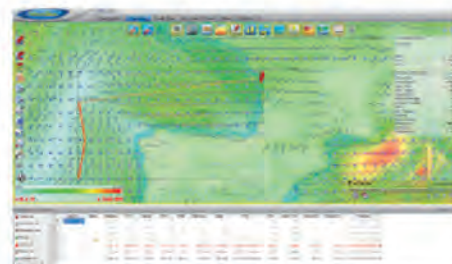
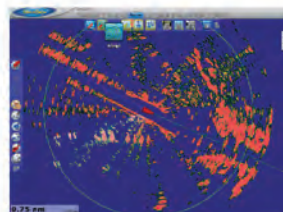
MaxSea TimeZero ECS

MaxSea TimeZero ECS是专为专业海员而设，适用于工作船和超级游艇。它配备了先进的管理系统，有齐全的路线规划和追踪记录。



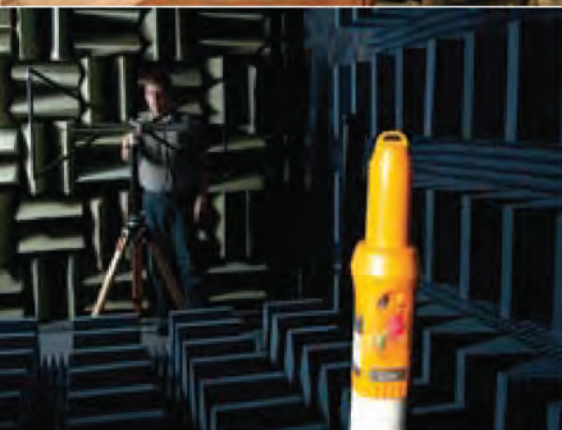
MaxSea TimeZero Plot

它功能已具备了MaxSea TimeZero ECS和超越PBG模式。而且有非常精确的3D海底地图。专业捕捞渔民也可以在2D/3D记录他们的跟踪和标记，并可加入自己的数据。



Ocean Signal

Ocean Signal 是一家从事海上通信和安全的新公司，公司推出了SafeSea® 系列全球海上遇险安全系统(GMDSS)产品。Ocean Signal已经开发了SafeSea E100 和E100G产品以满足商船、渔船和旅游船舶的需要。



海上遇险安全系统(GMDSS)



E100/G 紧急位置指示器

- 超长的电池使用寿命
- 使用环境等级2 级(-20°C 到+55°C)
- 集成GPS (E100G)
- 分自动解锁装置和人工解锁装置2类
- 可更换电池



S100 SART 搜救雷达收发器

- 卓越的电池使用寿命
- 可更换电池
- 和紧急位置指示器使用一致
- 配有伸缩杆



V100 VHF 甚高频对讲机

- 最具特色的 GMDSS VHF甚高频对讲机
- 设计独特的电池保护盖
- 高效发射器
- 电池可以使用16小时以上
- 插座(可选)



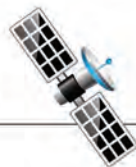
RescueME PLB1

- 比一般少30%体积
- 可轻松安装在救生衣
- 可伸缩天线
- 7年的电池寿命及保修
- 高亮度频率闪灯
- 66个 GPS频道接收
- 独特的安装夹和挂绳

Patrolline

Patrolline是专业生产各项安全设备的公司，近期更推出了船用警报系统。利用GPS安全定位，不论船家身处于任何都能确保船只安全。

船只卫星警报系统



船只卫星警报系统是專為船隻設計而全面的GPS/ GSM安全系统,能全面保护船只，以防被人擅自闯入和防盗。

有24小时主动防护功能，而不需任何监视的费用及月费，支援iPhone和Android，并针对性及大范围的无线传感保护。既安全又易于安装，可配用专用的即插即用系统来完成安装。

各船只适用：

- ✓ 遊艇
- ✓ 帆船
- ✓ 水上电单车
- ✓ 快艇



- 即时无线报警器：当船只被偷走及被人擅自闯入时自动给予短讯通知。
- GPS传感器不断监测船的位置。
- 多种警报系统：电缆切断警报系统，舱底烟雾警报系统，低电池警报系统，即时报警系统。
- 适用于任何手机。
- 当报警发生时，警报短信传送可高达4个预设电话号码，亦可以选择指定的报警（共9种报警系统）。如果用户有一个智能手机或iPhone，他们即可以免费下载相应的APP来控制系统。



Rugged Marine CCTV

Rugged Marine 位於美國德克薩斯州，專製造及銷售安全設備的公司。自1993年以來，他們成功把其下安全產品發展到各個領域，包括遊艇。



船上CCTV

Defender IR



Defender IR 是一個由是堅韌，防水，功能多的球型攝像機。現在，這攝像機已在世界各地達到成千上萬的銷售。

The Raven IR



The Raven IR 是一個高度敏感的日夜紅外攝像機，室內和室外都適用。更有IP67防水設計。隨著超敏感的CCD傳感器和850納米的紅外線LED，在完全黑暗的情況下，能看到25M範圍內的景象。

Stern

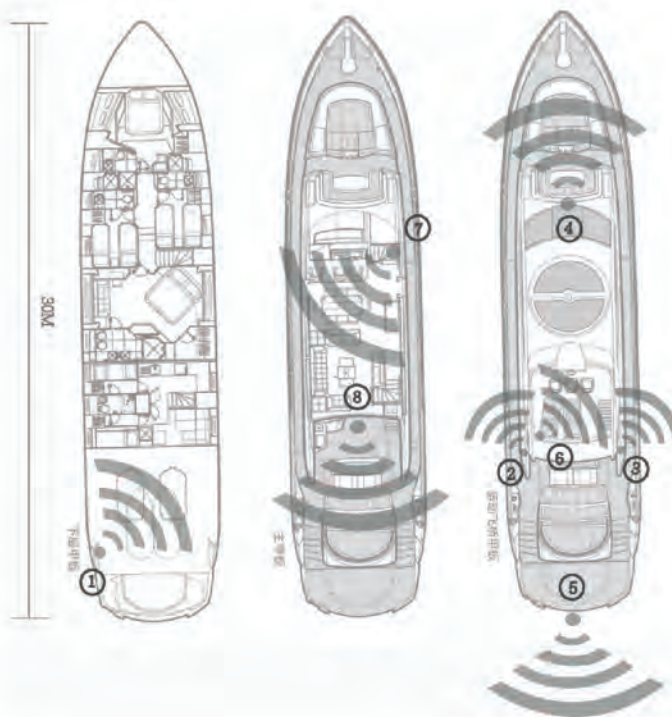


Stern是不銹鋼的船用攝像機，並有永久設定鏡子影像功能，可用在放在船尾監察環境。另外還具有內置的紅外線照明，為船尾在晚上帶來充足的光線。最重要的是，此攝像機是市場上價格最低的不銹鋼相機。

BLAZE IR



BLAZE IR 是一個高度敏感的日夜紅外攝像頭，適用於室內和室外，並應用IP67防水設計。超敏感的CCD傳感器和擁有850納米的紅外線LED發光，在完全黑暗中，可以查看到90英尺的範圍。



Seaview

Seaview 是一间在设计和生产海洋电子设备支架安装组合方面具有领先地位的全球化企业。Seaview 支架安装组合为雷达和卫星装置提供最佳的定位已确保电子设备性能的最大发挥。Seaview 支架安装组合产品不仅经久耐用，且外观精美，拥有持久的质量保证。您会发现在世界拥有顶尖质量的游艇上都安装着我们Seaview 支架安装系统。Seaview 产品通过庞大的分销和经销网络在全球全面销售。



单个安装支架



向前



向后



前后倾斜

双层安装支架 M2系列



PMA-DM2-M2



PMA-DM124-M2



PMA-DM1-M2

简易3步安装

步骤1: 选择适合你的安装架的形状和高度

步骤2: 选择适合你的安装架顶托



步骤3: 选择你需要的配件



自由配搭合适你的组合







ELETEK 香港(总公司)

香港九龙观塘道370号创纪之城3期26楼03-05室

电话: +852 23439833

传真: +852 23432223

Unit 2603-2605, 26/F., Millennium City 3, 370 Kwun Tong Road, Kwun Tong, Kowloon, Hong Kong

ELETEK 广州

广州市越秀区环市东路360号珠江大厦西座1106室

电话: +86 20 83766167

传真: +86 20 61224220

Unit 1106, Zhujiang Building West, No. 360 Huanshi Road East, Guangzhou, 510060 China

ELETEK 上海

上海市地徐汇区宜山路889号5幢(齐来大厦)第11层01-02及02-02单元

电话: +86 21 62559349

传真: +86 21 62559325

Unit 01-02, 02-02, Building No 5, Shanghai Comalong Industrial Park,
No 889 Yishan Road, Xuhui District, Shanghai, 200233 China

ELETEK 大连

大连市中山区人民路71号成大大厦N层09室

电话: +86 411 82827615

传真: +86 411 82827616

Room 9, N floor, Cheng Da Building 71 Renmin Rd, Zhongshan Qu, Dalian 116001 China

ELETEK 天津

天津市南开区万德庄大街凯立花园八号楼二门401室

电话: +86 22 27470640

传真: +86 22 27463100

Unit 401, Entrance 2, Block 8, Kai Li Garden, Wan De Zhuang Street, Nankai Qu, Tianjin 300073 China.

ELETEK 舟山

舟山市定海区金鹰滨港苑12幢3单元406室(近沿港西路)

电话: +86 0580-8930733

传真: +86 0580-8083617

RM 406, UNIT 3, Building 12, Jin-ying Bin Gang Yuan, Ding Hai Zone, Zhoushan, Zhejiang 316000, China

ELETEK 青岛

山东省青岛市市南区香港中路32号五矿大厦1002室

电话: +86 0532-85773002

传真: +86 0532-85770320

Room 1002, Wukuang Mansion, 32 Xianggang zhong Rd, Shinan Qu, Qingdao 266071 China

电邮: sales@eletek.com

网站: www.eletek.com

